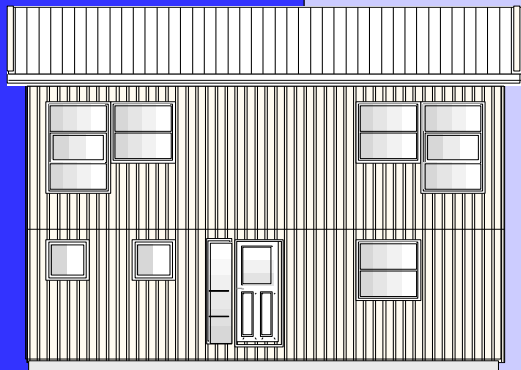


Húsaloysnir til Myllnutjørn

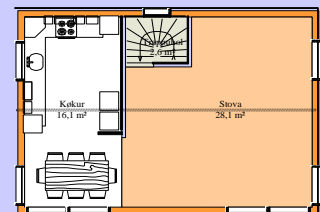
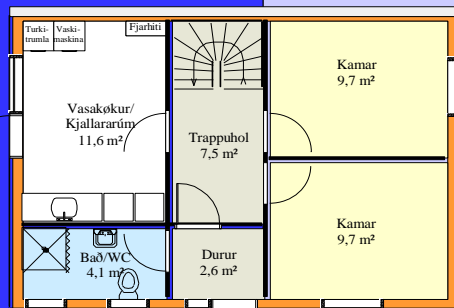
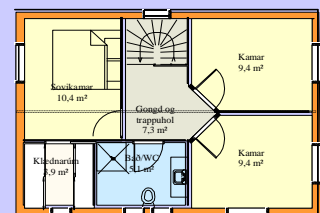
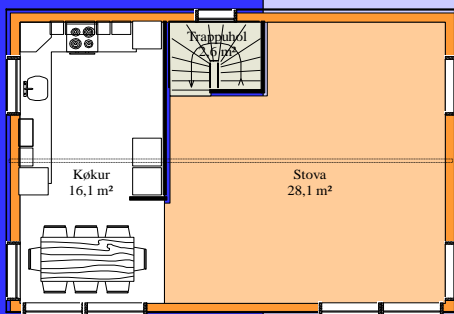
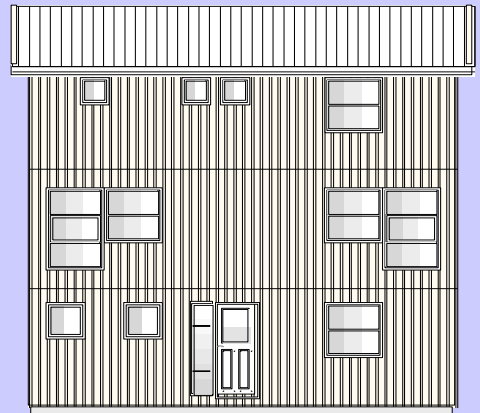
SKJÓTAST
BEST
BÍLIGAST

Sniðhús, ið lúka øll krøv



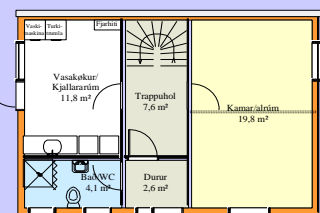
Fyrimunir við at velja sniðhús av NORÐSETRI

- *Styttri byggítíð, lægri rentuútreiðslur.*
- *Ongar eyka úteiðslur til byggitekningar*
- *Norðsetur útvegjar og avgreiðir byggiloyvið.*
- *Møguleiki at tillaga tey ymisku sniðini eftir egnum ynskjum.*
- *Húsini kunnu lætast keyparanum liðug og klár at flyta inn í, ella sum byggisett.*



Norðsetur snið við 2 og 3 hæddum

Bæði sniðini kunnu gerast við karnappum á enda og/ella á síðu



430 Hvalvík
Tlf. 422 277
Fax 422 398
E-mail: nordset@olivant.fo
www.nordsetur.fo



NORÐSETUR HÚS

Norðsetur Hús

Innihaldsyvirlit:	Síða	1
Eitt sindur um Norðsetur og okkara mál:	síða	2
Snið 55 Ver. 2.1 Standard: Plantekningar	síða	3
Snið 55 Ver. 2.1 Standard: Síðutekningar	síða	4
Snið 55 Ver. 2.2 við endakarnappi: Plantekningar	síða	5
Snið 55 Ver. 2.2 við endakarnappi: Síðutekningar	síða	6
Snið 55 Ver. 2.3 við síðukarnappi: Plantekningar	síða	7
Snið 55 Ver. 2.3 við síðukarnappi: Síðutekningar	síða	8
Snið 55 Ver. 2.4 við enda- og síðukarnappi: Plantekningar	síða	9
Snið 55 Ver. 2.4 við enda- og síðukarnappi: Síðutekningar	síða	10
Snið 55 Ver. 3.1 Standard: Plantekningar	síða	11
Snið 55 Ver. 3.1 Standard: Síðutekningar	síða	12
Snið 55 Ver. 3.2 við endakarnappi: Plantekningar	síða	13
Snið 55 Ver. 3.2 við endakarnappi: Síðutekningar	síða	14
Snið 55 Ver. 3.3 við síðukarnappi: Plantekningar	síða	15
Snið 55 Ver. 3.3 við síðukarnappi: Síðutekningar	síða	16
Snið 55 Ver. 3.4 við enda- og síðukarnappi: Plantekningar	síða	17
Snið 55 Ver. 3.4 við enda- og síðukarnappi: Síðutekningar	síða	18
Fyrimunir við at lata NORÐSETUR byggja hús tykkara	síða	19
Mannagongd hjá NORÐSETUR í samband við bygging.	síða	20

Øll sniðini eru 8,75 cm long og 6,25 cm breið og eru gjørd í samsvar við serstøku byggisamtyktina fyri Myllnutjørn.

Vónandi hevur okkurt av hesum sniðunum tykkara áhuga

Húsaloysnir til Myllnutjørn

Norðsetur Hús

Okkara mál eru at byggja hús, sum gerst karmurin um eitt lív við trivnaði og har dentur verður lagdur á at nýta umhvørvisvinarligt tilfar og lága orkunýtslu.

Við hesum sum útgangsstøði vilja vit vera við til at nøra um lívsgleðina hjá komandi húsaegarum, so tey ómakaleyst kunnu bygga sítt framtíðarheim. Hetta verður gjørt innan avtalaðar karmar, har dentur verður lagdur á vælbjálvaði hús, umhvørvisvinarligt tilfar og hágóðsku til kappingarførar, fastar prísir.

Komandi ár hava vit 30 ár baki sum framleiðarar av sethúsum, stovnum, hallum og vinnubygningum.

Í framleiðsluhøllum uppá gott 3000 m² hava vit framleitt fleiri enn 800 sethús til føroyska marknaðin. Harumframt eru sethús útflutt og uppsett í Týskalandi og í Grønlandi. Á virkinum starvast 18 fólk.

Her verða elementini gjørd av royndum starvsfólkum og við nýtslu av framkomnari tøkni. Framleiðslu-útgærðin tekur hædd fyri liðiligari elementframleiðslu og kunnu vit tí bjóða fram fleiri enn 30 ymisk húsasnið.

Tey flestu av okkara starvsfólkum hava drúgvur arbeiðsroyndir í húsaframleiðslu her á verksmiðjuni, umframt at fleiri av teimum hava staðið í timburlæru hjá okkum.

Til komandi íbúgvagnar á Myllnutjørn hava vit ment 2 húsasnið. Eitt í 2 hæddum og hitt í 3 hæddum. Til bæði sniðini eru gjørdar tillaðingar við karnappur á enda og/ella á síðu í trád við serstøku byggisamtyktina fyri økið.

Vit hava í hesi skjótt 30 árinum strembað eftir, at húsini frá Norðsetur skulu hava høga góðsku og eru væl bjálvaði, umframt at øll húsini verða bygd innan teir karmar, ið eru avtaðaðir verða í sáttmála við ² húsaegararar og við fastum prisi. Hetta gevur húsaegararanum tryggileika fyri, at størsti partinum av endaliga kostnaðinum er fastur, umframt at peningastovnarnir ikki eftirfylgjandi fáa óvæntaðar kostnaðir at taka støðu um veiting av ískoytisfígging.

Byggitíðin fyri eitt Norðsetur hús er vanliga millum 3-4 mánaðir í mun til stødd av húsi og veitingum útyvir tað sumstandardsniðini fevna um. Hetta hevur við sær lægri rentukostna av byggifíggingini.

Bíligast er at byggja eini standard snið. Tó eru nógvir móguleikar at tillaga standardhúsini eftir serynskjum. Tað snýr seg bæði um innrætting, val av vindeygu, gólválegging, køksinnrætting v.m.

Eisini sparir byggiharrin útreiðslurnar í samband við húsatekningar og umsókn um byggiloyvi.

Samanumtikið kann byggiharrin kenna seg tryggan við eini húsaloyrn frá Norðsetur.

Vit meta okkum at vera bíligastir og skjótastir á føroyska húsamarknaðinum!

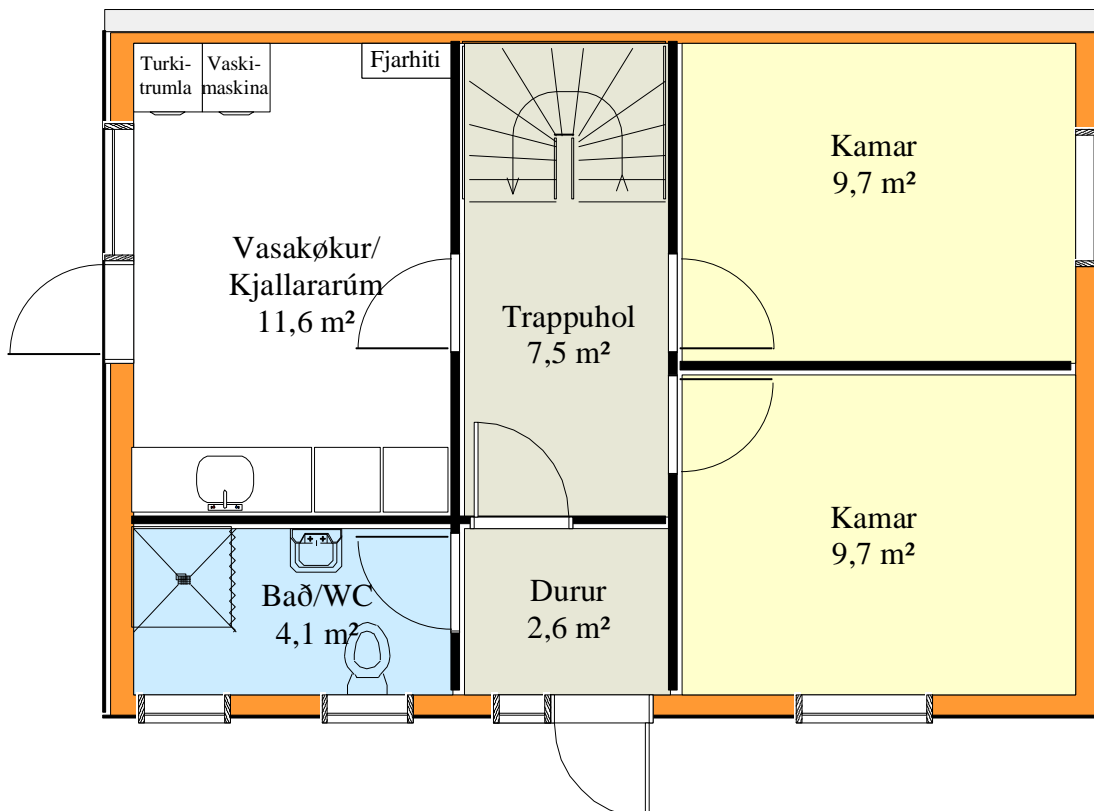
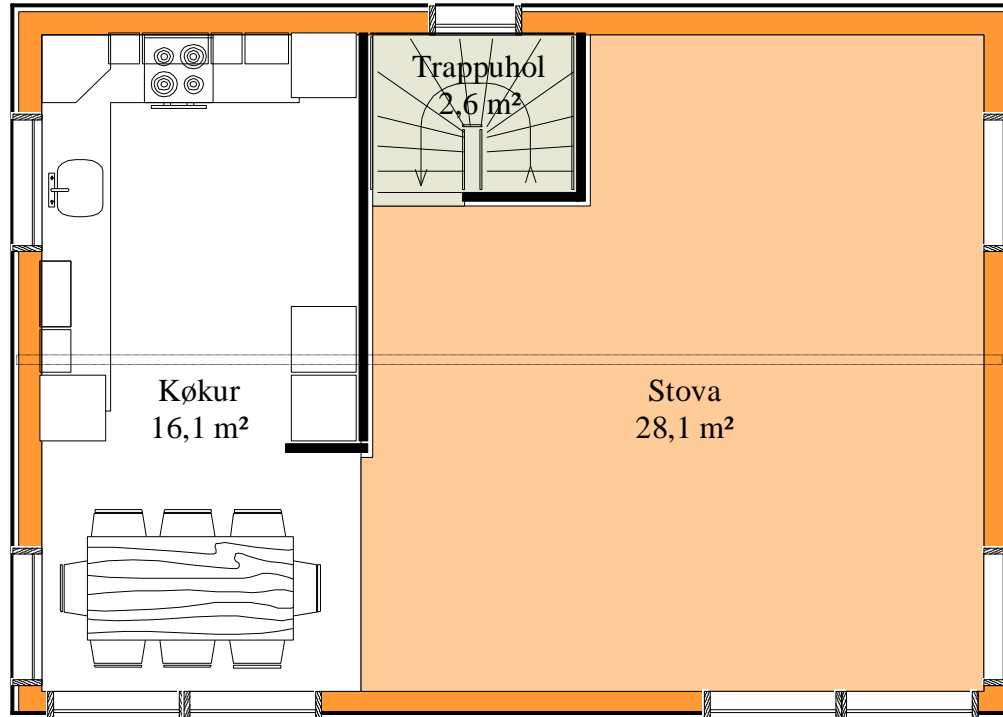
Vinarliga

Nordhaus P/F

Helgi Olsen, stjóri **Snið 55 Ver. 2.1 Standard**

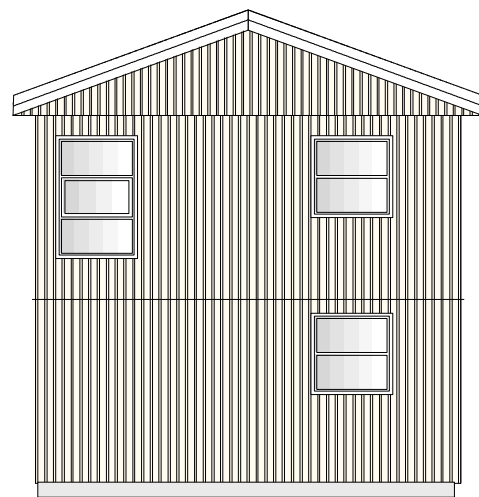
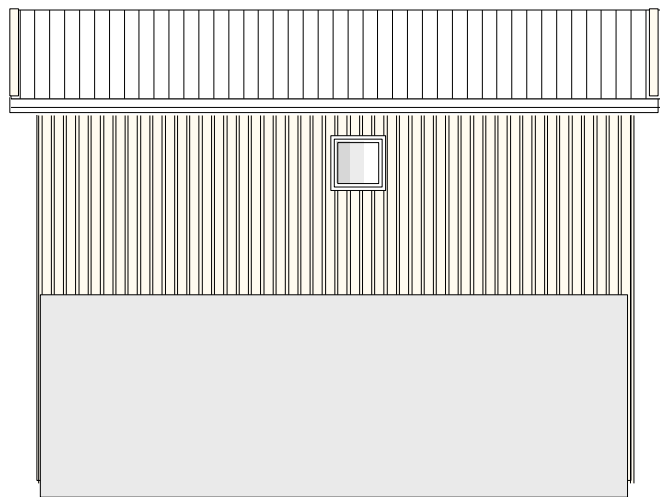
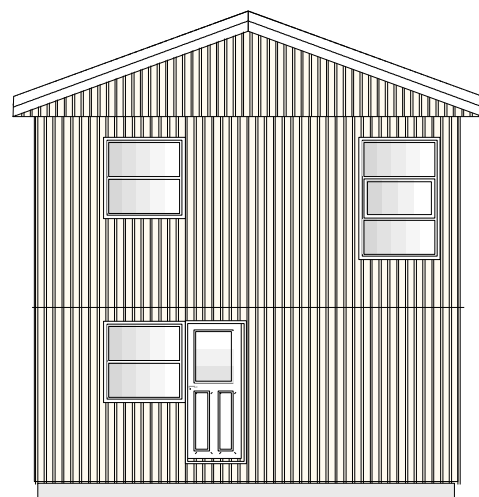
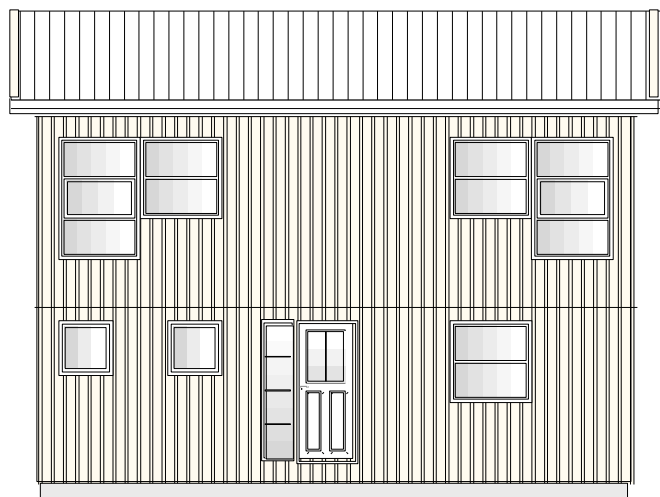
Húsaloyrnir til Myllnutjørn

Norðsetur Hús



Norðsetur Hús

Snið 55 Ver. 2.1 Standard



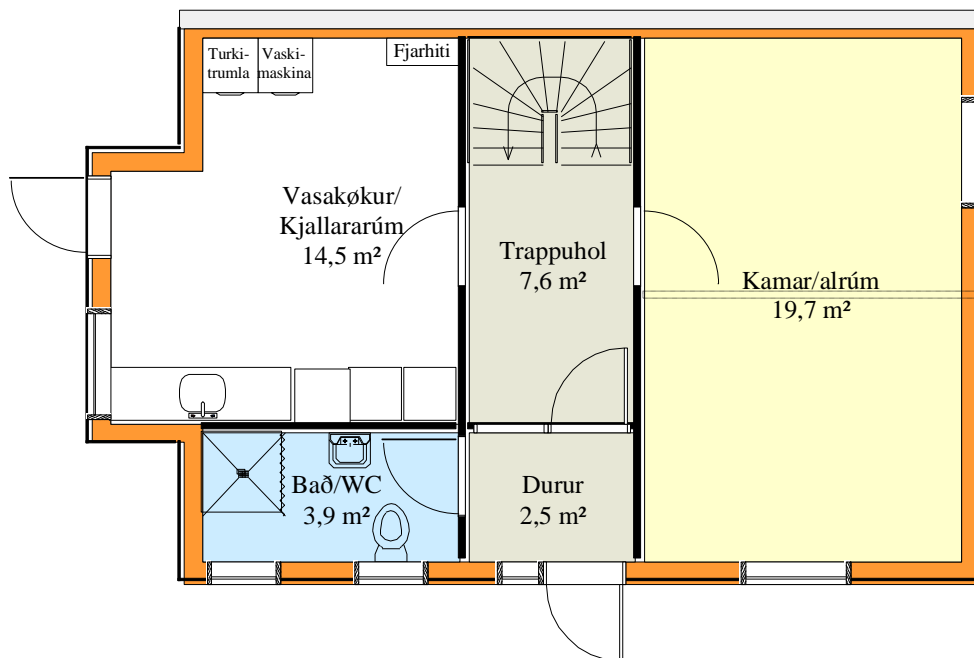
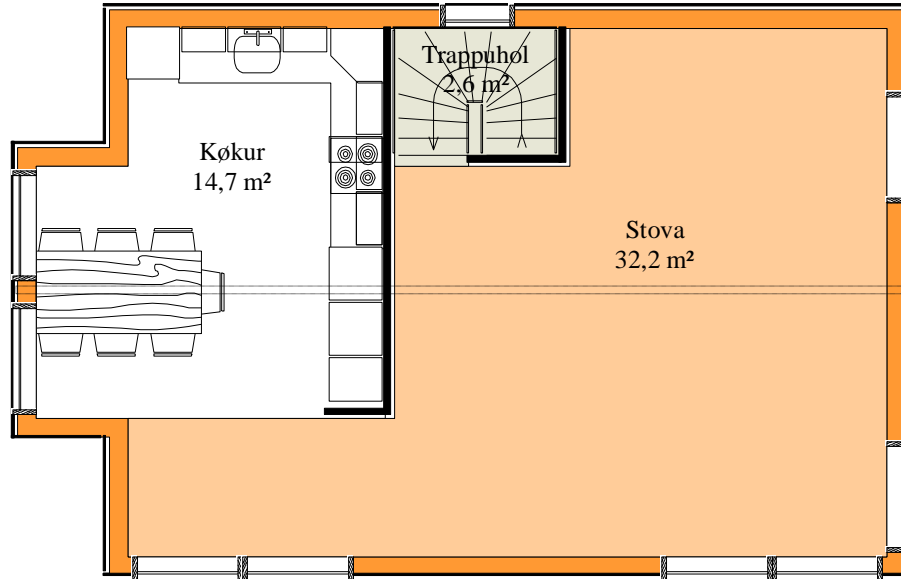
Húsaloysnir til Myllnutjørn

Norðsetur Hús

Snið 55 Ver. 2.2 við endakarnappi

Húsaloysnir til Myllnutjørn

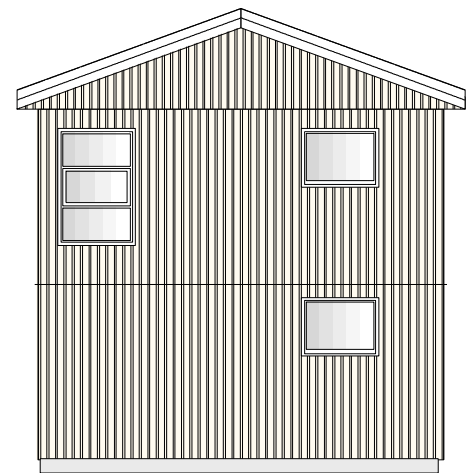
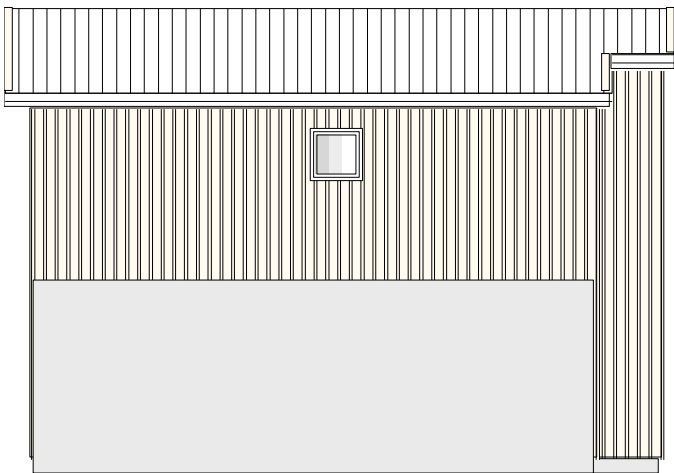
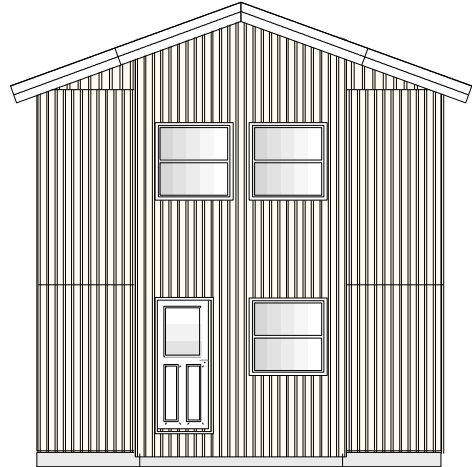
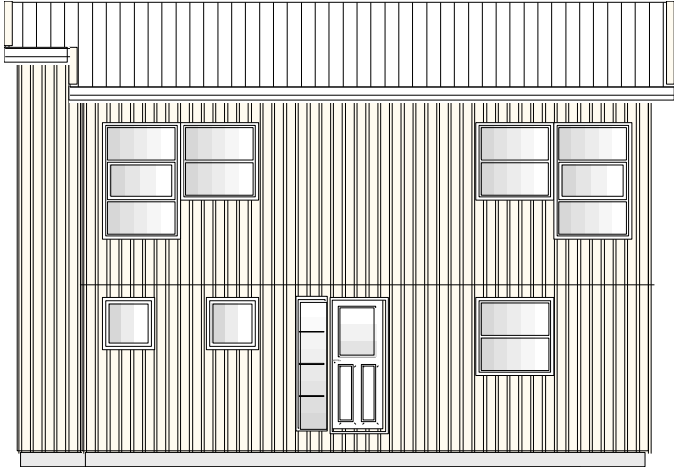
Norðsetur Hús



Snið 55 Ver. 2.2 við endakarnappi

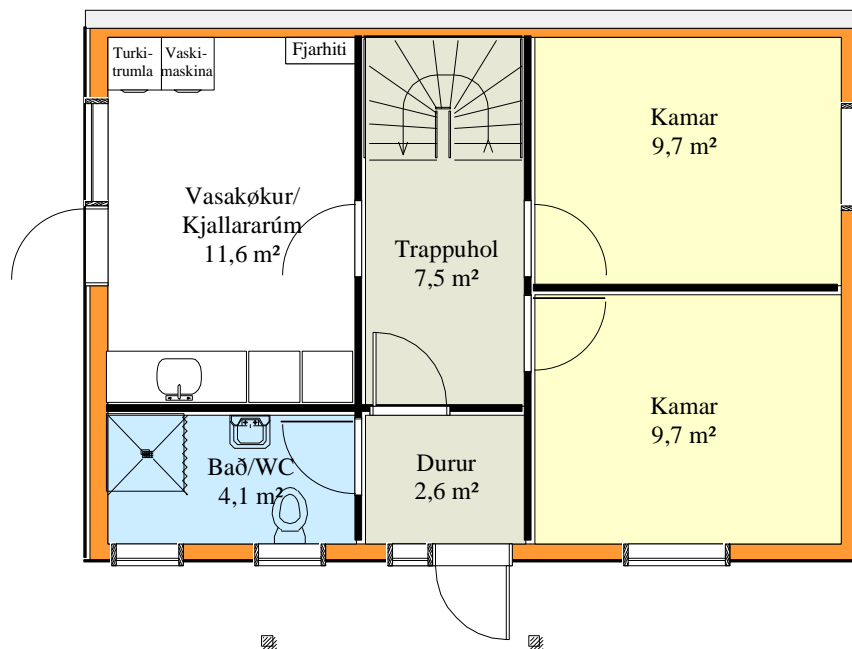
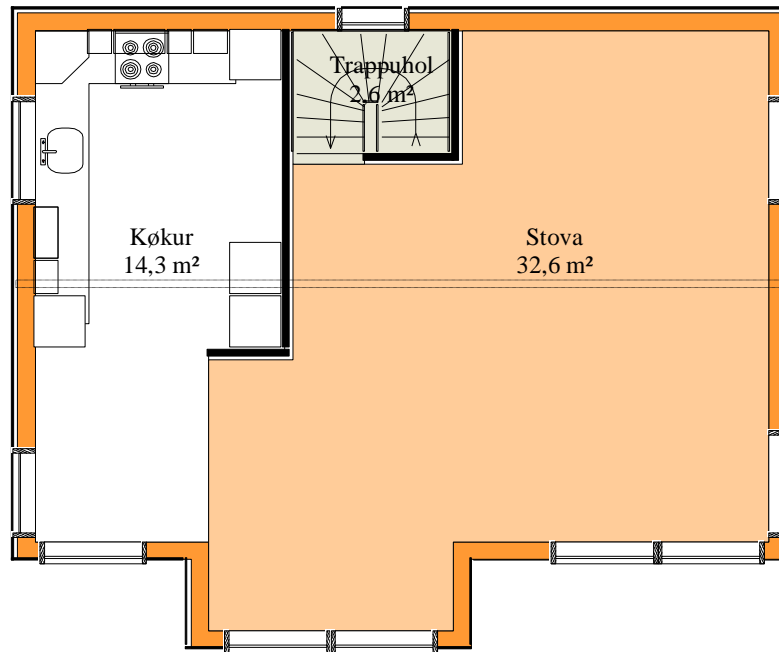
Húsaloysnir til Myllnutjørn

Norðsetur Hús



Norðsetur Hús

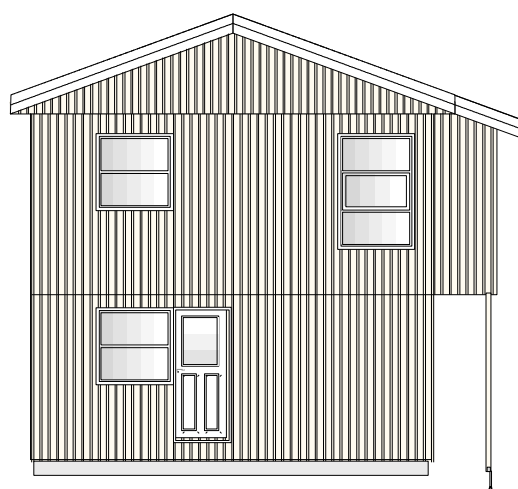
Snið 55 Ver. 2.3 við síðukarnappi



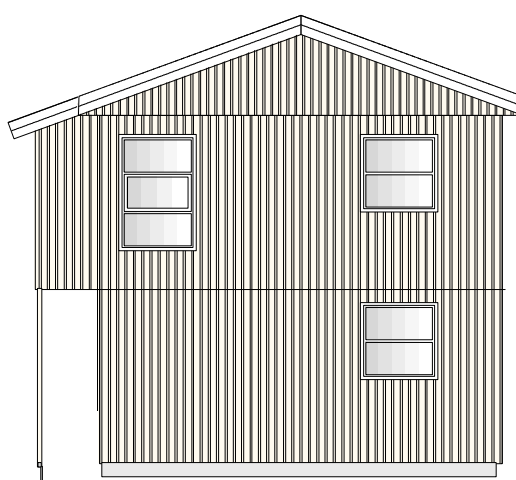
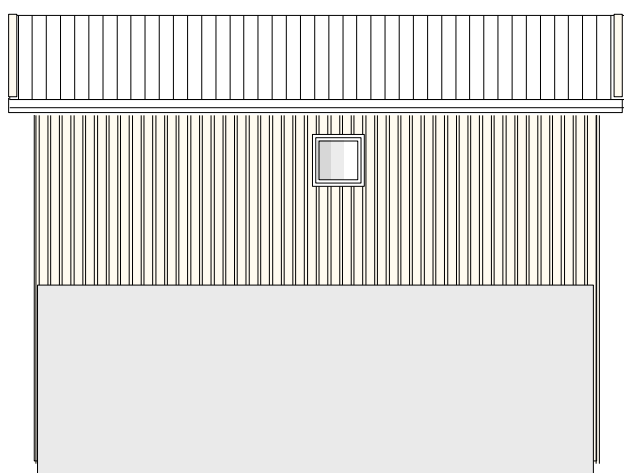
Húsaloysnir til Myllnutjørn

Norðsetur Hús

Snið 55 Ver. 2.3 við síðukarnappi



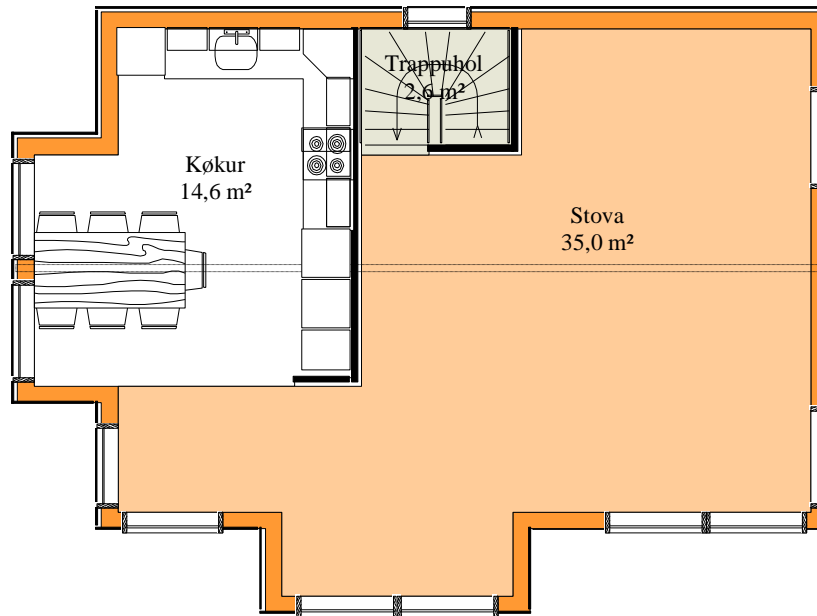
9



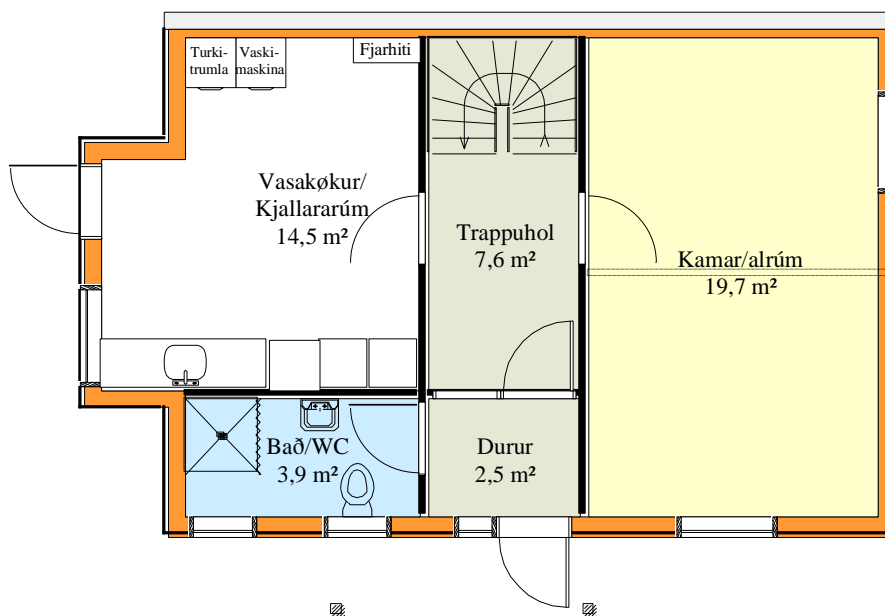
Húsaloysnir til Myllnutjørn

Norðsetur Hús

Snið 55 Ver. 2.4 við enda- og síðukarnappi



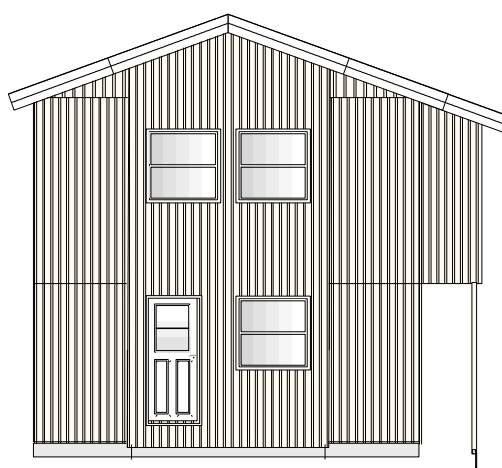
10



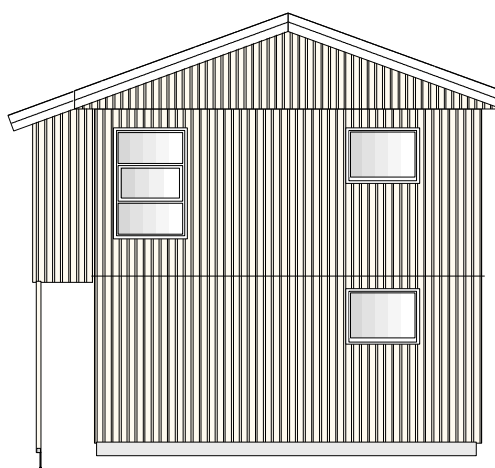
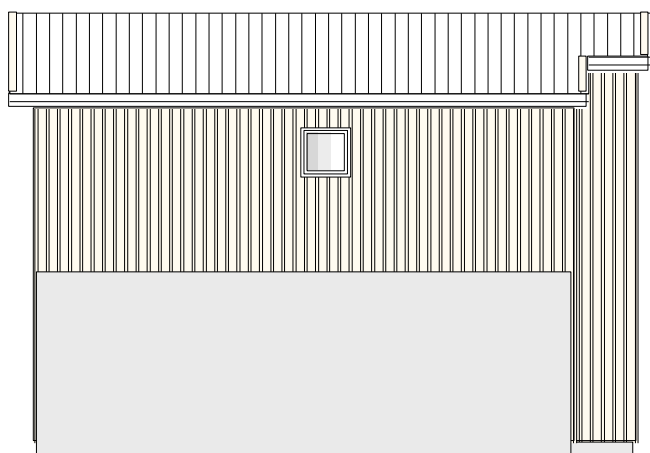
Húsaloysnir til Myllnutjörn

Norðsetur Hús

Snið 55 Ver. 2.4 við enda- og síðukarnappi



11



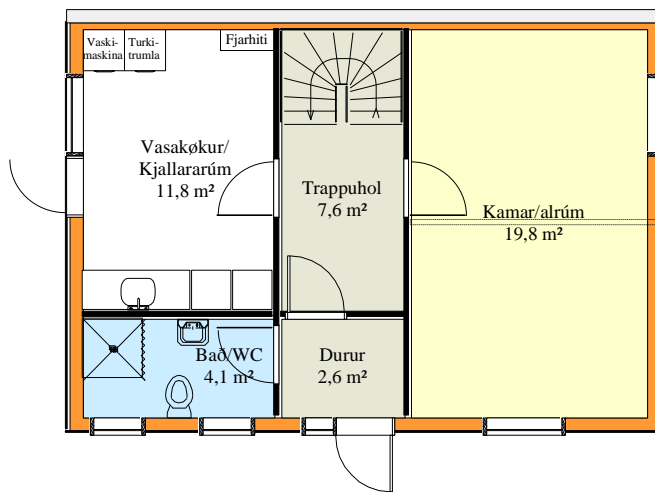
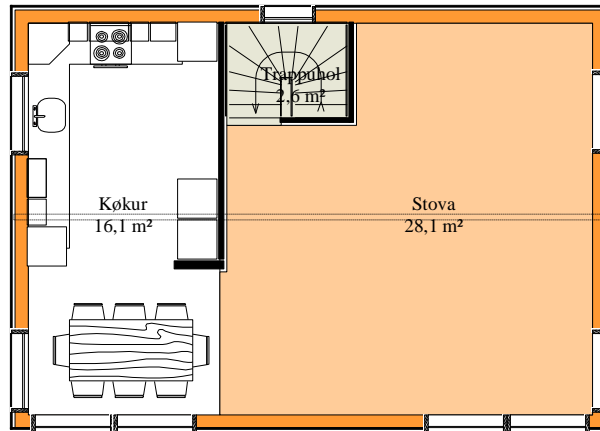
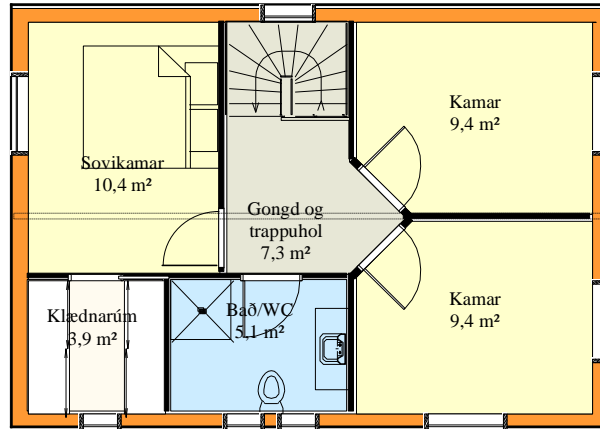
Húsaloysnir til Myllnutjørn

Norðsetur Hús

Snið 55 Ver. 3.1 Standard

Húsaloysnir til Myllnutjørn

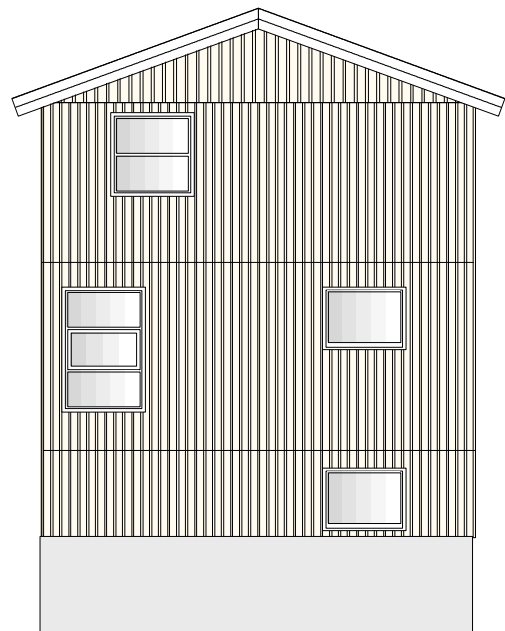
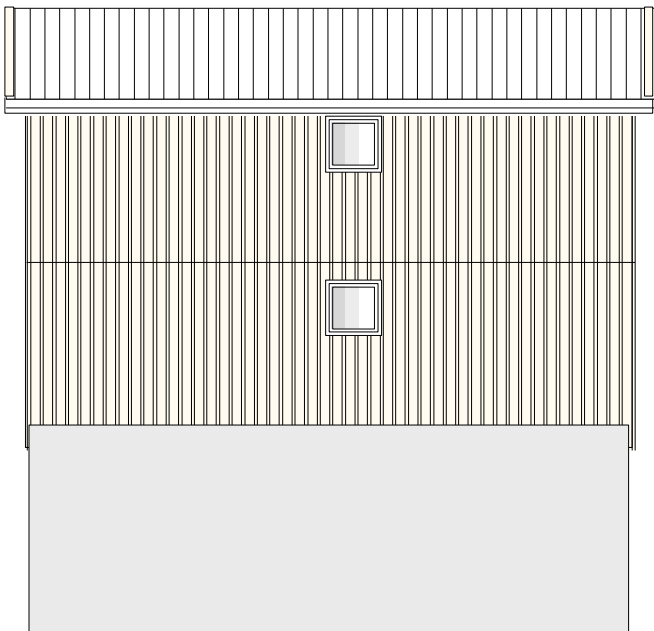
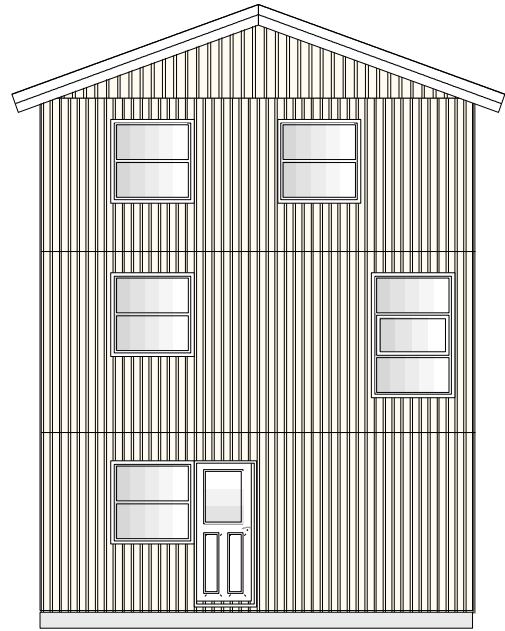
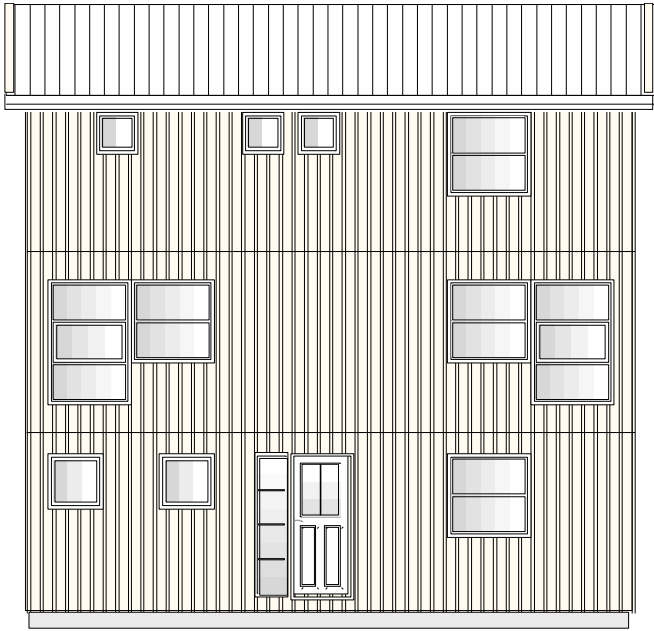
Norðsetur Hús



Snið 55 Ver. 3.1 Standard

Húsaloysnir til Myllnutjørn

Norðsetur Hús

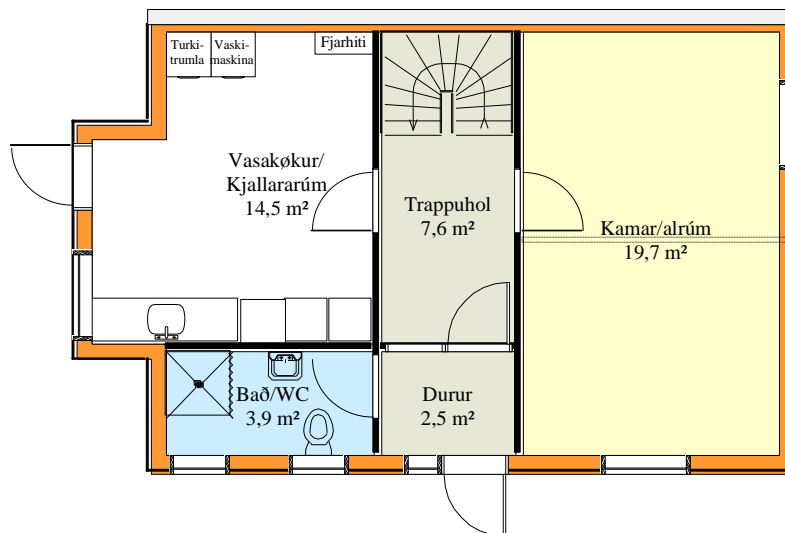
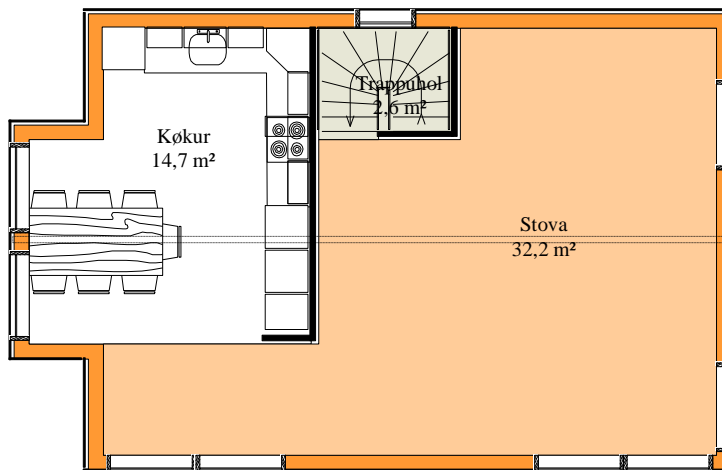
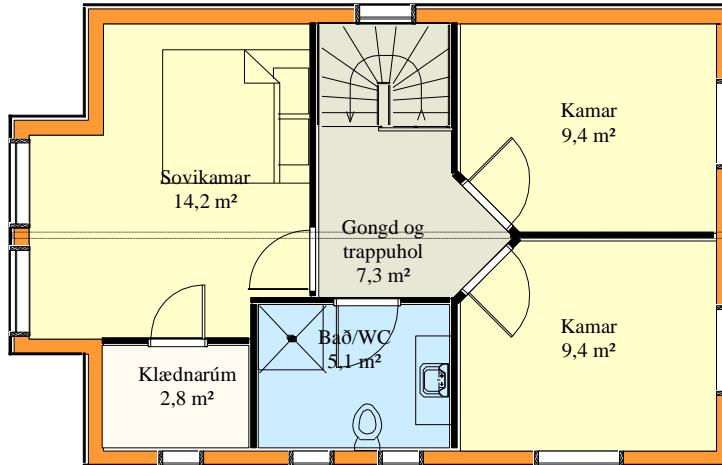


Norðsetur Hús

Snið 55 Ver. 3.2 við endakarnappi

Húsaloysnir til Myllnutjørn

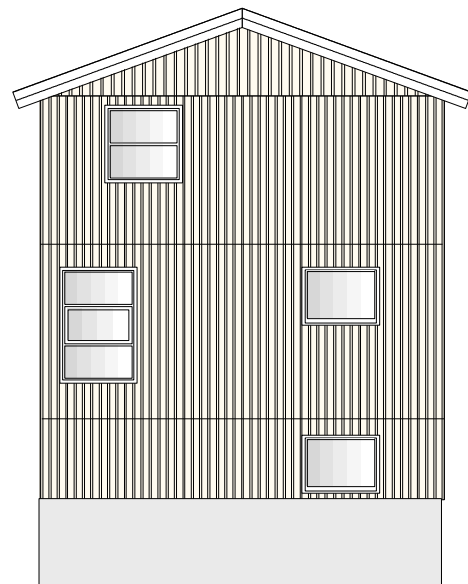
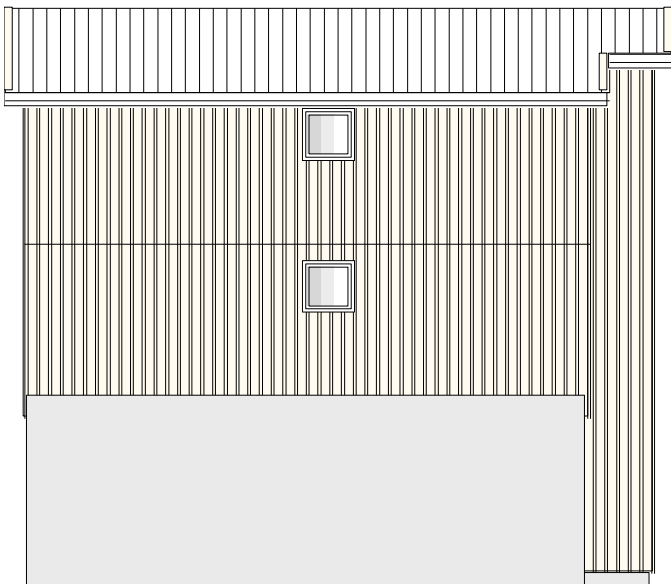
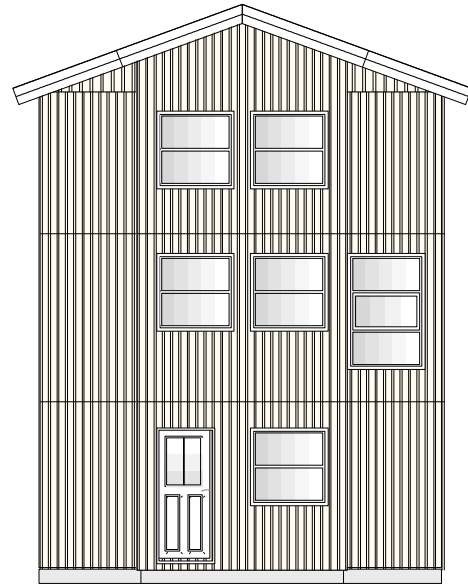
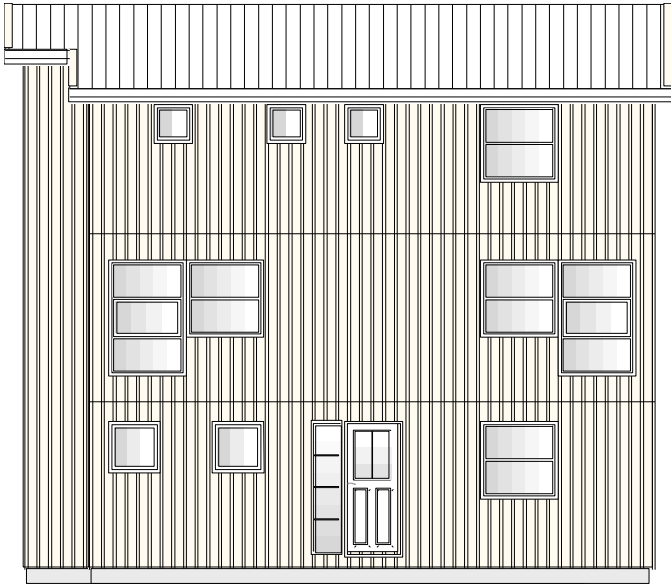
Norðsetur Hús



Snið 55 Ver. 3.2 við endakarnappi

Húsaloysnir til Myllnutjørn

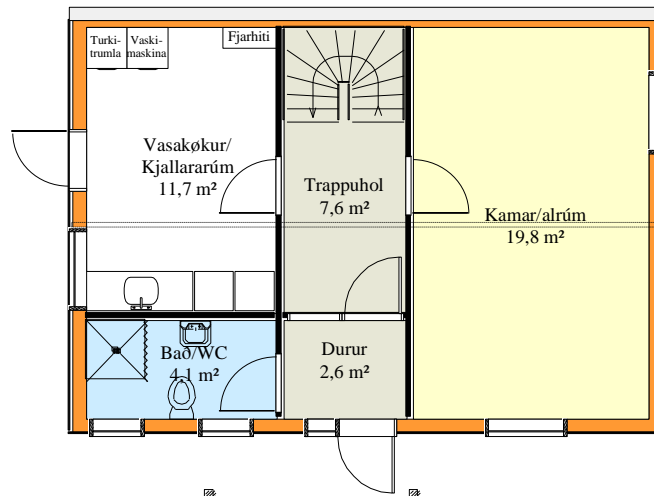
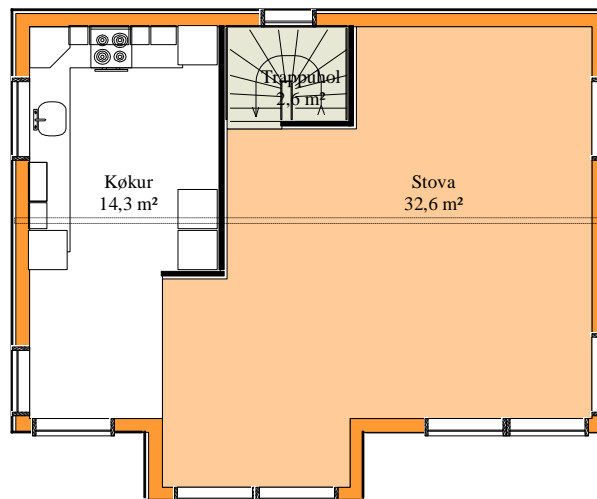
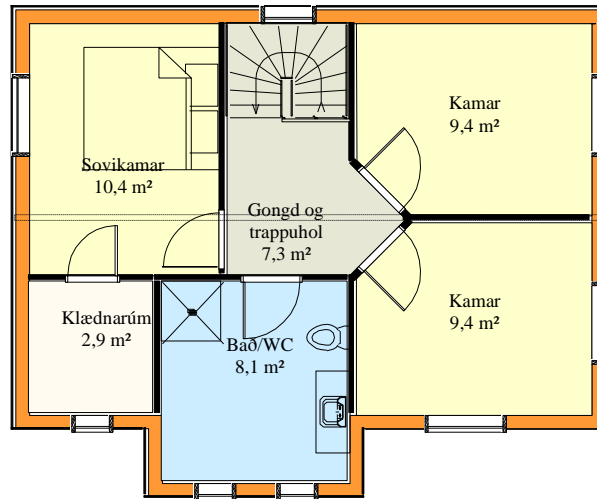
Norðsetur Hús



Húsaloysnir til Myllnutjørn

Norðsetur Hús

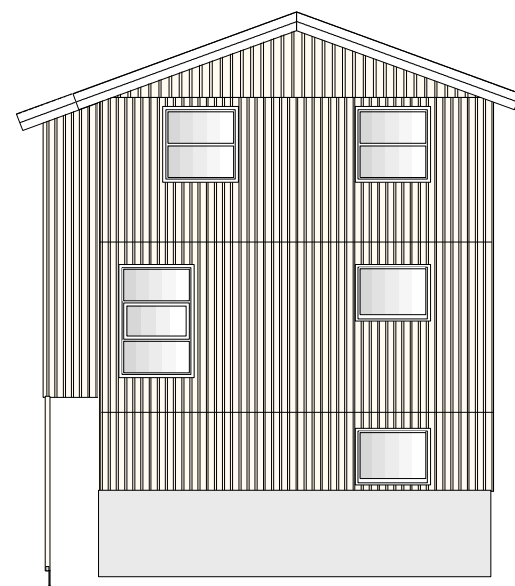
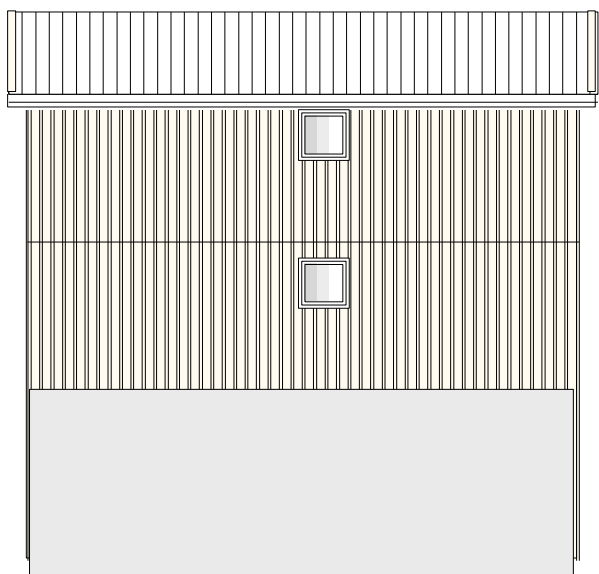
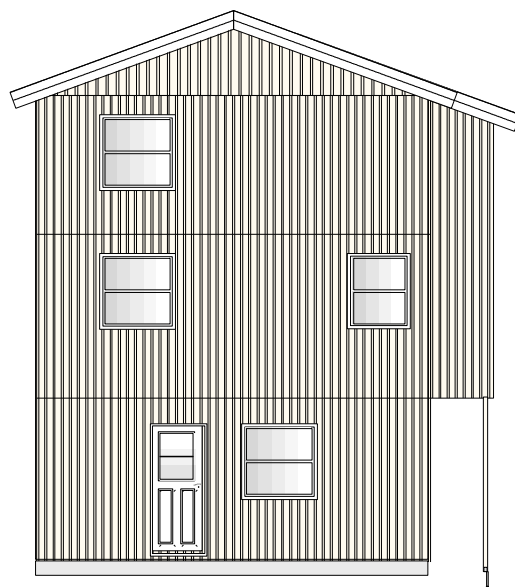
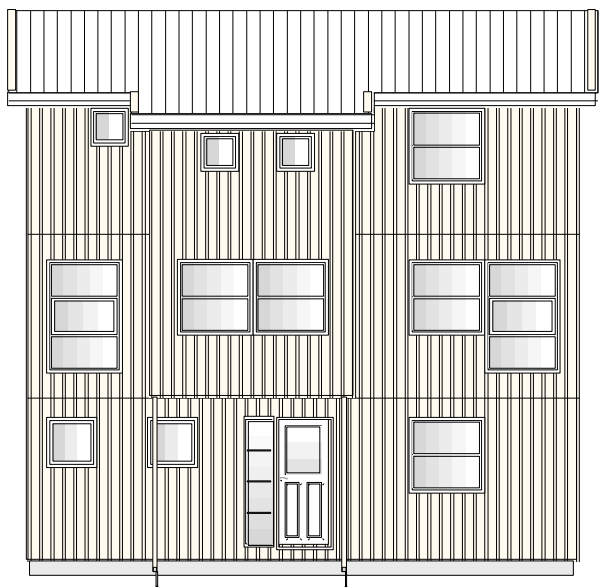
Snið 55 Ver. 3.3 við síðukarnappi



Húsaloysnir til Myllnutjørn

Norðsetur Hús

Snið 55 Ver. 3.3 við síðukarnappi

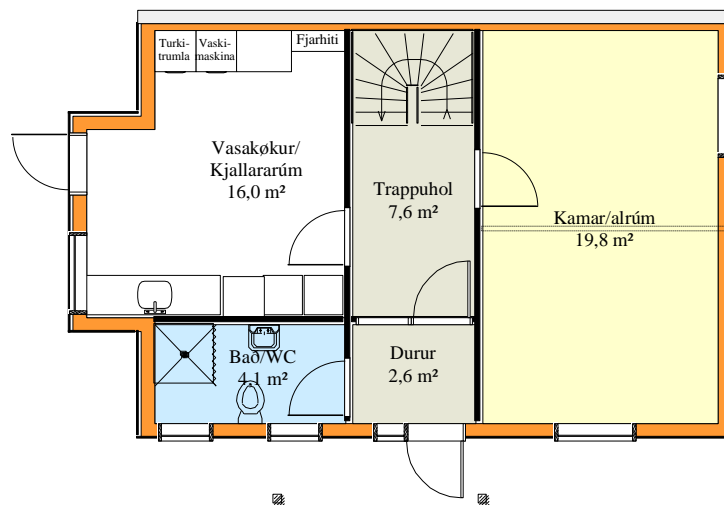
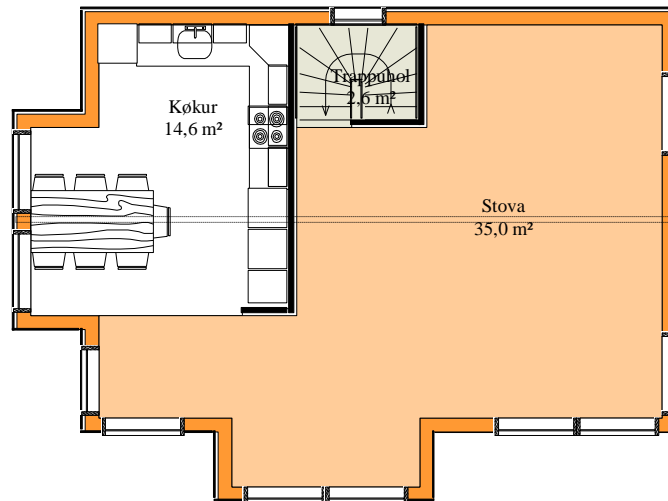
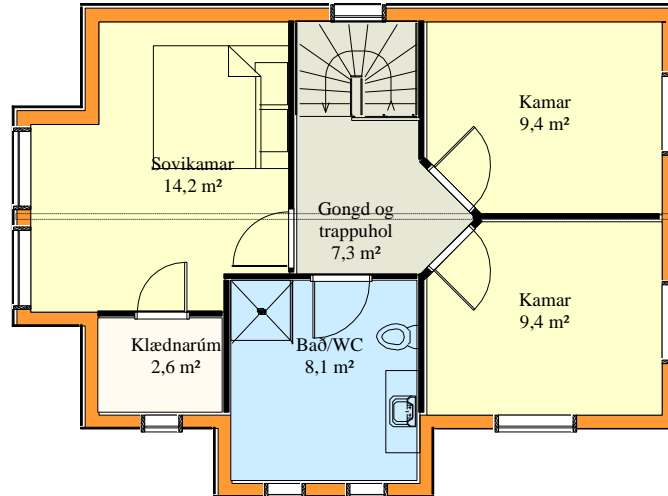


Húsaloysnir til Myllnutjørn

Norðsetur Hús

Snið 55 Ver. 3.4 við enda- og síðukarnappi

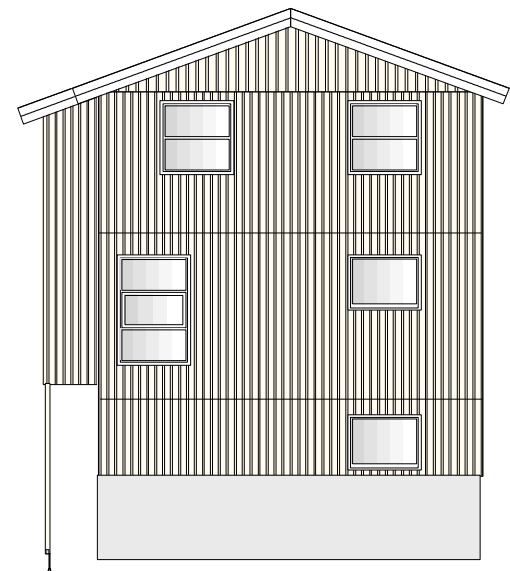
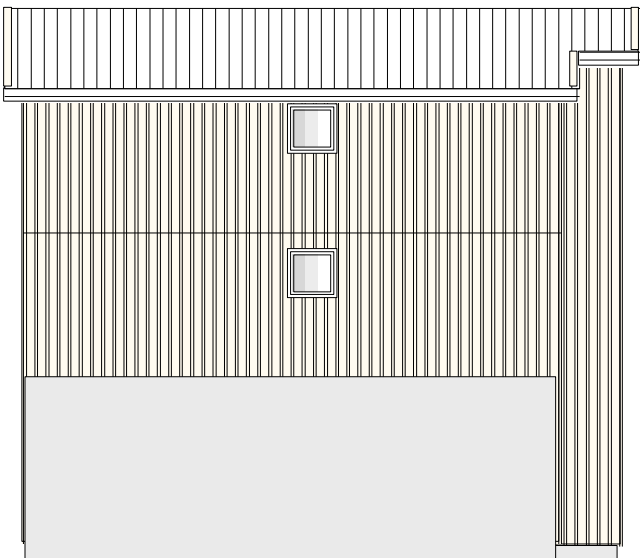
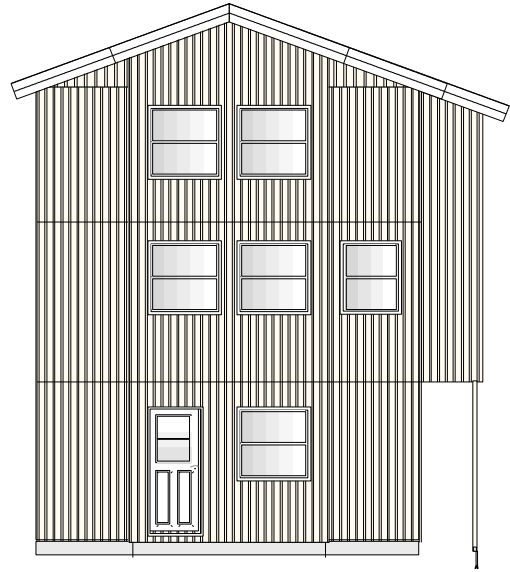
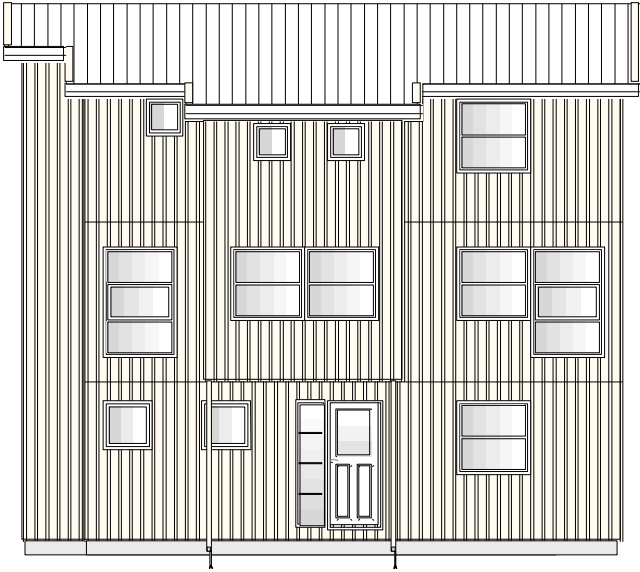
Norðsetur Hús



Snið 55 Ver. 3.4 við enda- og síðukarnappi

Húsaloysnir til Myllnutjørn

Norðsetur Hús



Húsaloysnir til Myllnutjørn

Norðsetur Hús

Fyrirmunir við at lata NORÐSETUR byggja hús tykkara:

FASTUR PRÍSUR.

Tá tú hefur avgjørt at lata Norðsetur byggja fyri teg, kennir tú kostnaðin av tínum komandi heimi áðrenn vit fara undir byggingina. Tú tryggjar teg móti óvæntaðum eykarokningum tá húsið stendur liðugt.

Lágar hitaútreiðslur.

Vit hava lagt okkum eftir at bjálva húsini væl og gera tey tøtt móti vindi, so samlaða hitanýtslan liggur á einum lágum støði. Norðsetur hús eru m.a. kend fyri lága oljunýtslu. Eisini kunnu vit leggja inn hitapumpuskipan ístaðin fyri vanligt oljufyr ella fjarhitaskipan, um byggisamtyktin loyvir hesum fyri at minka enn meira um orkunýtsluna og harvið CO₂ útlátið.

Góðar innrættingar.

Eftir nógvar royndir og samskipti við viðskiftafólk okkara hava vit støðugt tillaga innrættingarnar av okkara standard sniðum, so innrætningin verður so brúksvinarlig sum gjørligt. Serynskir og tillagingar verða gjørdar í hvørjum einstakum føri. Eisini er stórus dentur lagdur í at innrætta lofts-hæddirnar, so mest møguligt pláss fært at ráa yvir.

Byggistýring.

Tá tú keypur eini hús frá Norðsetur er byggingin í tryggum hondum. Vit gera í hvørjum einstakum føri allar tekningar og søkja kommunalu mynduleikarnar um byggiloyvi í tráð við tær lokalu ásetingarnar í byggisamtyktunum.

Okkara føstu starvsfólk hava drúgvur royndir við okkara byggihátti og úrvaldu undirveitaranir gera teirra arbeiði til lýtar. Tann fakliga dygdin hjá okkara starvsfólki og undirveitarum er á høgum støði.

Vit framleiða so nógv sum tilber á virkinum í Hvalvík við framkomnari framleiðsluútgærð og hava neyvt eftirlit við framleiðsluni, uppseting, innrætting, arbeiðinum hjá undirveitarum v.m.

Skjót bygging.

Okkara fólk eru servand við uppseting av timburelementum og seta húsini á ein neyvan og skjótan hátt eftir einum degi. Eftirfyljandi dagarnar verður húsið liðugtgjørt uttan og handverkarnir kunnu tá ótarnaðir av veður og vindi fara í holt við at gera húsini liðug innan.

Stutta byggitíðin hefur við sær lágan rentukostna. Ongar útreiðslur av tekningararbeiði v.m. minskar harumframt um samlaða kostnaðin.

Við at lata Norðsetur byggja hús tykkara koma tit trykt á mál.

Húsaloysnir til Myllnutjørn

Norðsetur Hús

Standarútbúnaður:

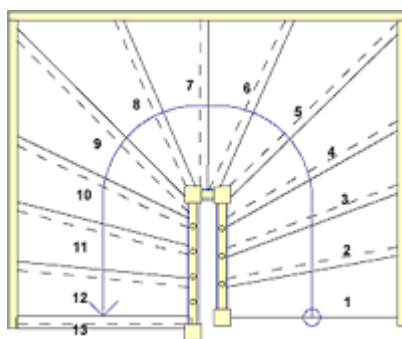
- Innseta mynd av køki



Standard Bað/WC-møbil



Fjarhitaeind



U-trappa millum hæddirnar gjørd úr furu og lakkerað 2 ferðir.

Osv.

Norðsetur Hús

Húsaloysnir til Myllnutjørn

Norðsetur Hús

Mannagongd hjá NORÐSETUR í samband við bygging.

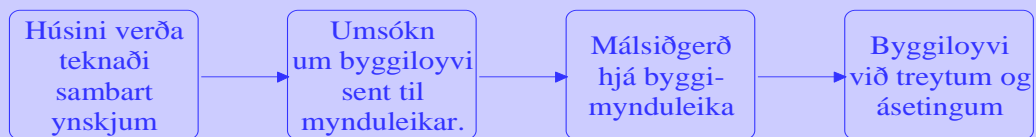
Húsaætlanin verður tilevnað:

- ° Brosjýrur og prísir uppá tey standardhús, sum áhugi er fyri, verða send eftir áheitan.
- ° Á eftirfylgjandi fundi verða spurningar, ynskir og ivamál viðgjørd.
- ° Avtalað verða tillagingar og ella broytingar til standardhúsið sum meir- ella minniveitingar.
- ° Grundað á hesi ynskir verður tilboð sent til støðutakan og møguligar broytigar gjørdar.
- ° Fígging verður fingin til vega.
- ° Sáttmáli við tíðarætlan, gjaldstreytum v.m. verður gjørdur partana millum.



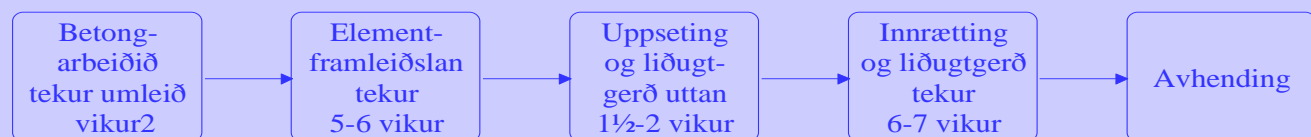
Mynduleikaviðgerð:

- ° Við støði í sáttmálanum og tilhoyrandi tilboði og avtalaðum meir- og minniveitingum verða allar neyðugar tekningar gjørdar.
- ° Umsókn um byggiloyvi verður sent til avvarandi kommunala byggimynduleika.
- ° Málsviðgerðin hjá kommunala byggimynduleikanum er vanliga 2-3 vikur.
- ° Norðsetur fær byggiloyvið við treytum, ásetingum v.m., sum er galdandi fyri kommununa og bústaðarøkið.



Byggingin:

- ° Grundin ella fundamentið verður stoypt. Hetta tekur umleið 2 vikur.
- ° Byrjað verður uppá elementframleiðsluna um somu tíð, sum betongarbeiðið byrjar. Elementframleiðslan á verksmiðjuni í Hvalvík tekur millum 5-6 vikur alt eftir húsasniði.
- ° Húsið verður sett upp eftir einum degi og gjørt liðugt uttan eftirfylgjandi dagarnar. Hetta tekur vanliga 1½-2 vikur.
- ° Innrætting, elarbeiðið, hita- og sanitetsarbeiðið, uppseting av loftum, gólválegging, uppseting av køki, trappum og listum v.m. tekur millum 6-7 vikur.



NORÐSETUR HÚS - Tann føroyska byggiloyvsnin.

Norðsetur Hús

Húsaloysnir til Myllnutjørn